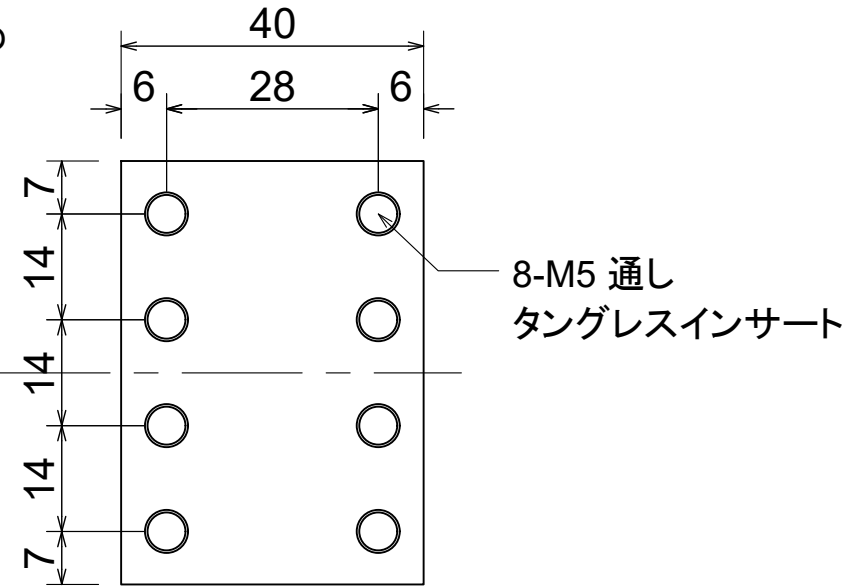
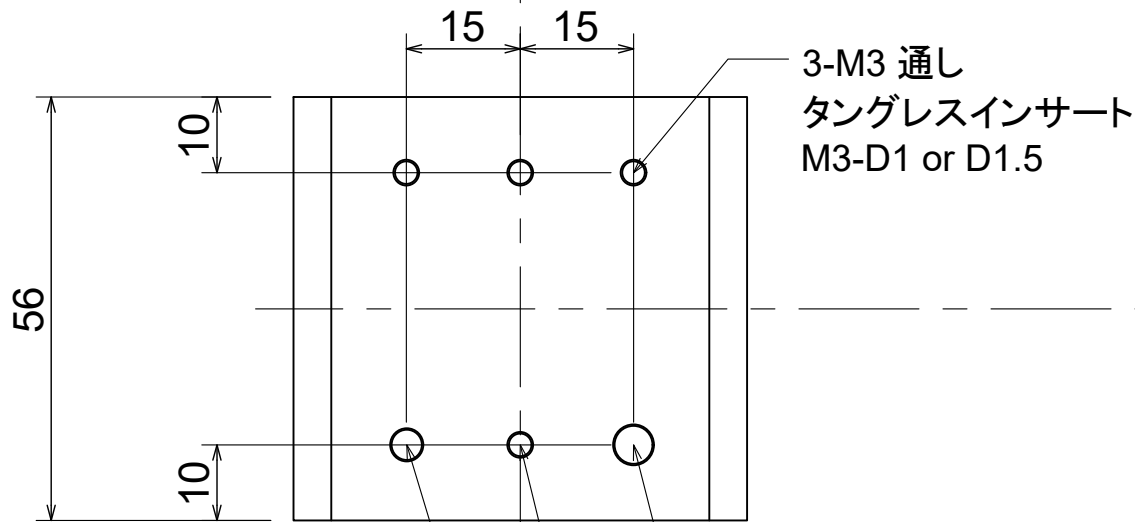
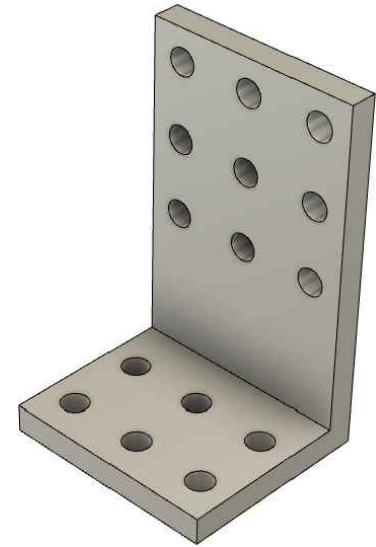
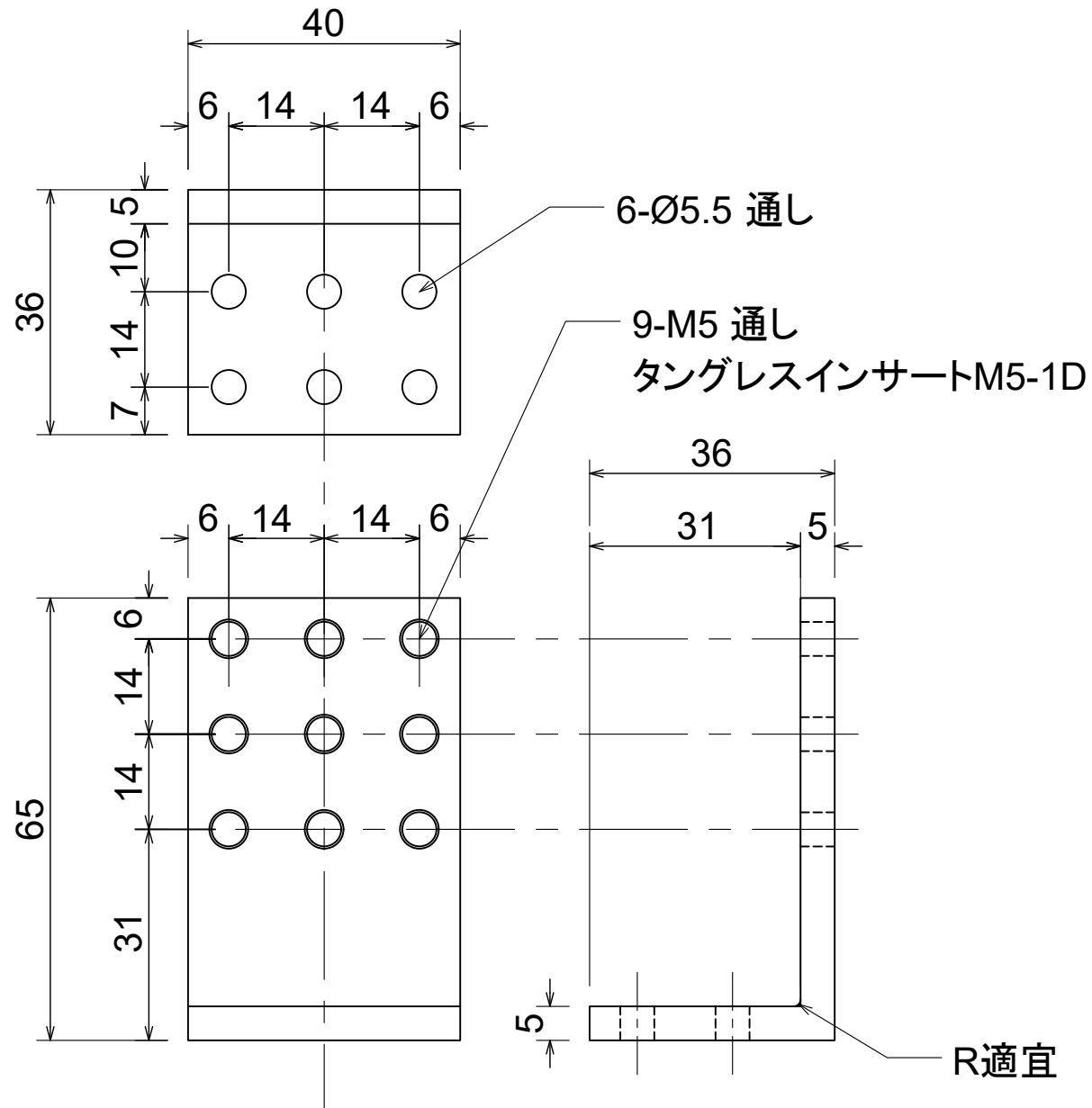


側面(2面)  
仕上げ Ra1.6  
接触を良くするため

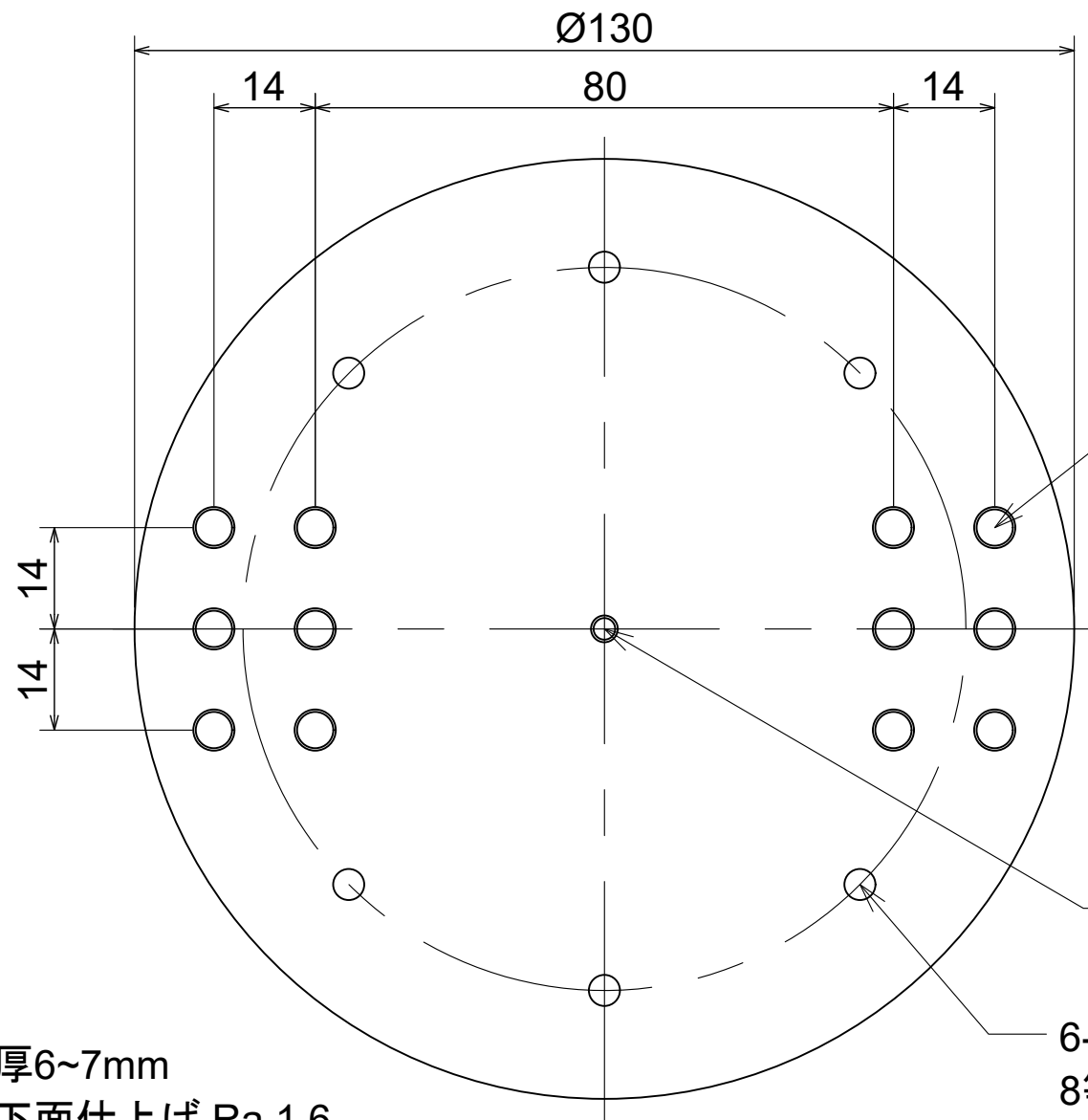


M5 通し タングレスインサート M5-D1  
M3 通し タングレスインサート M4-D1  
M4 通し タングレスインサート M3-D1 or D1.5

訂正	スケール	サイズ	設計	製図	部品名	ストラップ試験ジグ2	年月日	2020年12月14日	
訂正	1/1	A4	東谷	東谷	単位	mm	ファイル名	strap_3_20201014.dwg	
訂正	指定なき公差は±0.1/±0.1°				材質	アルミニウム A1050	個数	2	
訂正	宇宙科学研究所 宇宙物理系								



訂正	スケール	サイズ	設計	製図	部品名	ストラップ試験ジグ3	年月日	2020年12月14日	
訂正	1/1	A4	東谷	東谷	単位	mm	ファイル名	strap_3_20201014.dwg	
訂正	指定なき公差は $\pm 0.1 / \pm 0.1^{\circ}$				材質	アルミニウム A1050	個数	2	
訂正	宇宙科学研究所 宇宙物理系								



12-M5 通し  
 タングレスインサート M5-1D

1-M3 通し タングレスインサート M3-1.5D

6- $\text{Ø}4.3$  通し PCD100  
 8等分のうち6箇所のみ(干渉する2箇所はなし)

板厚6~7mm  
 上下面仕上げ Ra 1.6  
 在庫のあるアルミ板でよいです、なるべくA1000番台  
 など純度の高いものをお願いします

訂正	スケール	サイズ	設計	製図	部品名	ストラップ試験ジグ4	年月日	2020年12月21日	
訂正	1/1	A4	東谷	東谷	単位	mm	ファイル名	strap_3_20201014.dwg	
訂正	指定なき公差は $\pm 0.1 / \pm 0.1^{\circ}$				材質	アルミニウム A1050	個数	1	
訂正	宇宙科学研究所 宇宙物理系								